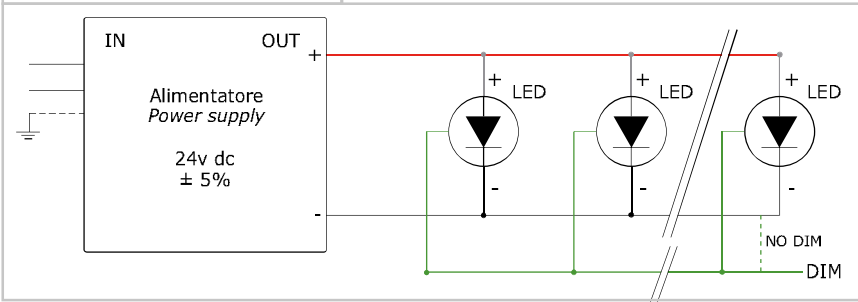
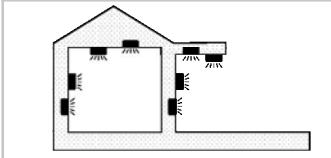
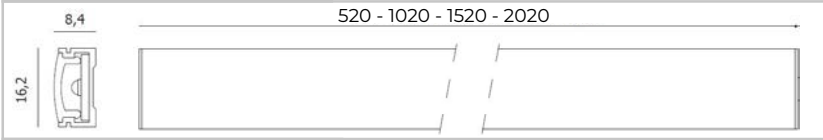


## FILO MONOCHROMATIC 24Vdc



**MOUNTING INSTRUCTIONS**  
**ISTRUZIONI DI MONTAGGIO**  
**INSTRUCCIONES DE MONTAJE**

**MONTAGEANWEISUNGEN**  
**安装说明书**  
**إرشادات التركيب**



**(GB)** Important:

- The main power must always be TURNED OFF, prior to installation. Verify the minimum and maximum amount of LED written on the powersupply. Do not test the LED individually.
- For connection without a dimmer, connect the green wire (signal) with the black wire (negative). To be cleaned only with water and neutral soap.
- It is the installers' responsibility to ensure that the wiring connection is IP68 rated and no humidity or water is allowed to penetrate from the wiring sleeves into the luminaire.

**(I)** Importante:

- I collegamenti devono essere eseguiti sempre e rigorosamente ad alimentazione DISINSERITA. Verifi care le quantità minime e massime di LED riportati sull'alimentatore. Non testare i LED singolarmente.
- Per il collegamento senza dimmer, collegare il cavo verde (di segnale) con il cavo nero (polo negativo). Pulire solo con acqua e sapone neutro.
- E' responsabilità dell'installatore garantire che il collegamento elettrico sia IP68 e che nè l'umidità nè l'acqua possa penetrare nell'apparecchio attraverso la guaina del cavo.

**(F)**

Important:

- La connexion ne doit être effectuée que lorsque l'unité d'alimentation EST HORSTENSION. Vérifier le nombre minimum et maximum de LED indiqué sur l'unité d'alimentation. Ne pas tester les LED individuellement.
- Pour la jonction sans le dimmer, relier le câble vert ( de signal) avec le câble noir (pôle négatif). Nettoyer seulement avec de l'eau et du savon neutre.
- C'est responsabilité de l'installateur garantir que la connexion électrique soit IP 68 et que ni l'humidité ni l'eau puissent entrer dans l'appareil par la gaine du câble.

**(E)**

Importante:

- La conexión de las luminarias debe realizarse siempre con la unidad de alimentación DESCONECTADA. Comprobar siempre el número máximo y mínimo de LED a conectar que se encuentra especificado en la unidad de alimentación. No probar los LED individualmente.
- Para la conexión sin dimmer, conectar el cable verde (de señal) con el cable negro (polo negativo).

- Limpia solo con agua y jabon neutro.

Es responsabilidad del instalador garantizar que la conexión eléctrica sea IP 68 y que ni la humedad ni el agua puedan penetrar en el aparato a través de la guaina del cable.

**(D)**

Wichtig:

- Die Schaltungen sollen immer bei ausgeschalteter Stromversorgung AUSGEFUEHRT werden. Kontrollieren Sie die minimale und die maximale LED-Anzahl, die an das Vorschaltgerät angeschlossen werden kann. Bitte LED nicht einzeln testen.
- Wird die Leuchte ohne Dimmung eingesetzt, muss das grüne und das schwarze Kabel verbunden werden. Nur mit klarem Wasser und neutraler Seife reinigen.
- Es muss sichergestellt werden das über die Kabel und Kabelverbindungen (IP68) kein Wasser in die Leuchte eindringen kann.

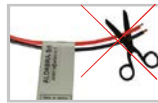
**(CN)**

注意事项:

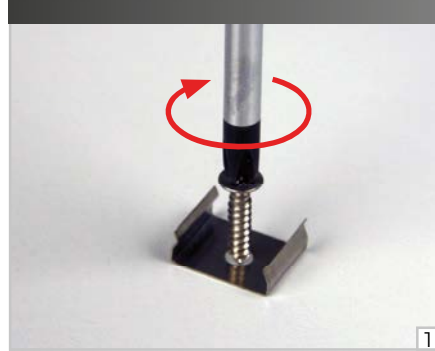
- 安装前必需关掉主电源。
- 安装前必需确认驱动器标示可用的LED数量。
- 安装前必需注意如在没调光器时，绿色电源线就接到黑色电源线上。如要清洗，只可用清水和中性肥皂。
- 安装人员必需负责地把有关IP68防水的接线方式时，必需要百分百防止水气或水份穿透有关接线件/位走进灯具内。

**هام** (KSA)

- الإيصال يجب دائما ان يتم عندما تكتم الطاقة غير موصولة تحقق من الحد الأدنى والحد الأقصى من قيمة الـ LED المكتوبة على محول الطاقة لا تختبر الليد بشكل فردي
- يجب أن يتم عمل التوصيلات حينما يكون التيار الكهربائي مفصولاً. للتوصيل بدون خافض الإضاءة، قم بتوصيل السلك الأخضر (الإشارة) مع السلك الأسود (القطب السالب). للتنظيف استخدم الماء والصابون الخالي من الكيماويات فقط.
- تقع المسؤولية على المركب في ضمان أن تكون أسلاك التوصيل من الصنف آي بي 68 ولا تسمح للرطوبة والماء بالنفاذ من تلبسة الأسلاك إلى تركيبة الإنارة.



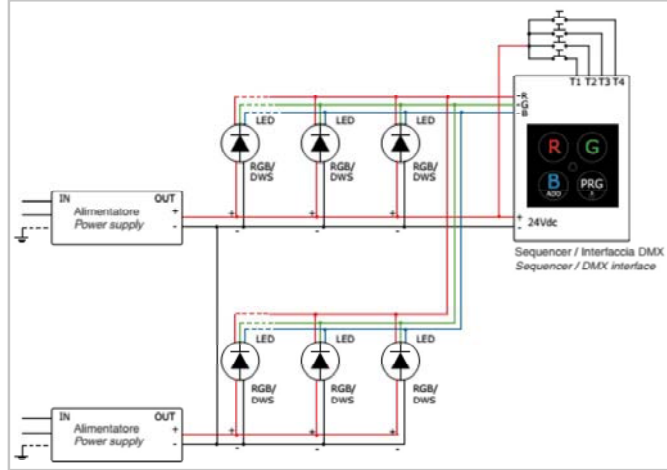
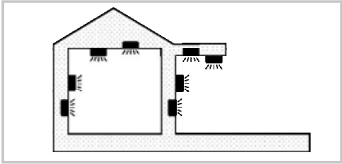
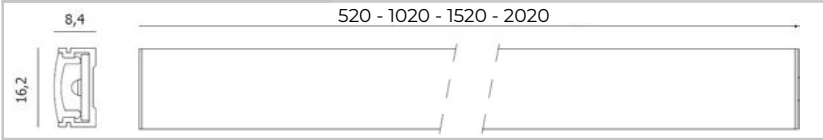
## FILO MONOCHROMATIC 24Vdc



## FILO RGB 24Vdc



**MOUNTING INSTRUCTIONS**  
**ISTRUZIONI DI MONTAGGIO**  
**INSTRUCTIONS DE MONTAGE**  
**INSTRUCCIONES DE MONTAJE** **MONTAGEANWEISUNGEN**  
**安装说明书**  
**إرشادات التركيب**



- I** **Importante:**
- I collegamenti devono essere eseguiti sempre e rigorosamente ad alimentazione DISINSERITA. Verificare le quantità minime e massime di LED riportati sull'alimentatore. Non testare i LED singolarmente.
  - Pulire solo con acqua e sapone neutro.
  - E' responsabilità dell'installatore garantire che il collegamento elettrico sia IP68 e che nè l'umidità nè l'acqua possa penetrare nell'apparecchio attraverso la guaina del cavo.
- F** **Important:**
- La connexion ne doit être effectuée que lorsque l'unité d'alimentation EST HORS TENSION. Vérifier le nombre minimum et maximum de LED indiqué sur l'unité d'alimentation. Ne pas tester les LED individuellement.
  - Nettoyer seulement avec de l'eau et du savon neutre.
  - C'est responsabilité de l'installateur garantir que la connexion électrique soit IP 68 et que ni l'humidité ni l'eau puissent entrer dans l'appareil par la gaine du câble.
- E** **Importante:**
- La conexión de las luminarias debe realizarse siempre con la unidad de alimentación DESCONECTADA. Comprobar siempre el número máximo y mínimo de LED a conectar que se encuentra especificado en la unidad de alimentación. No probar los LED individualmente.
  - Limpia solo con agua y jabon neutro.
  - Es responsabilidad del instalador garantizar que la conexión eléctrica sea IP 68 y que ni la humedad ni el agua puedan penetrar en el aparato a través de la guaina del cable.
- D** **Wichtig:**
- Die Schaltungen sollen immer bei ausgeschalteter Stromversorgung AUSGEFUEHRT werden. Kontrollieren Sie die minimale und die maximale LED-Anzahl, die an das Vorschaltgerät angeschlossen werden kann. Bitte LED nicht einzeln testen.
  - Nur mit klarem Wasser und neutraler Seife reinigen.
  - Es muss sichergestellt werden das über die Kabel und Kabelverbindungen (IP68) kein Wasser in die Leuchte eindringen kann.
- CN** **注意事项:**
- 安装前必需关掉主电源。
  - 安装前必需确认驱动器标示可用的LED数量。
  - 安装人员必需负责地把有关IP68防水的接线方式时，必需需要百分百防止水气或水份穿透有关接线件/位走进灯具内。

Codice/Code: FIS.10107.R17

- GB** **Important:**
- The main power must always be TURNED OFF, prior to installation. Verify the minimum and maximum amount of LED written on the powersupply. Do not test the LED individually.
  - To be cleaned only with water and neutral soap.
  - It is the installers' responsibility to ensure that the wiring connection is IP68 rated and no humidity or water is allowed to penetrate from the wiring sleeves into the luminaire.



- تقع المسؤولية على المركب في ضمان أن تكون أسلاك التوصيل من الصنف أي بي 68 ولا تسمح للرطوبة والماء بالنفاذ من تلبيسة الأسلاك إلى تركيبية الإنارة.

## هام

- الإيصال يجب دائما ان يتم عندما تكون الطاقة غير موصولة
- تحقق من الحد الأدنى والحد الأقصى من قيمة الـ LED المكتوبة على محول الطاقة لا تختبر الليد بشكل فردي
- يجب أن يتم عمل التوصيلات حينما يكون التيار الكهربائي مفصلاً، للتوصيل بدون خافض الإضاءة، قم بتوصيل السلك الأخضر (الإشارة) مع السلك الأسود (القطب السالب). للتنظيف استخدم الماء والصابون الخالي من الكيماويات فقط.

## FILO RGB 24Vdc

