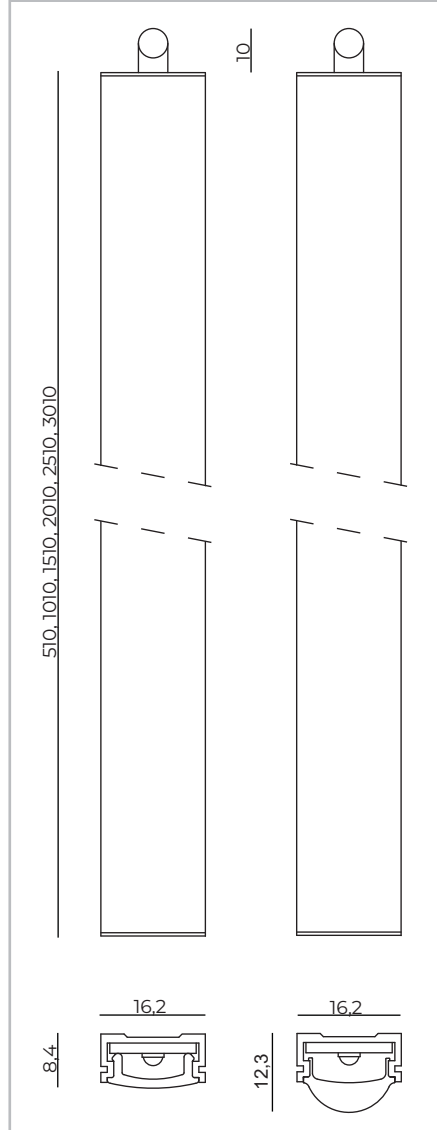


MICRO MONOCHROMATIC 24Vdc



MOUNTING INSTRUCTIONS ISTRUZIONI

DI MONTAGGIO INSTRUCTIONS DE

MONTAGE INSTRUCCIONES DE

MONTAJE MONTAGEANWEISUNGEN

MONTAGE INSTRUCTIES INSTRUÇÕES DE

MONTAGEM INSTALLATIONSANVISNING

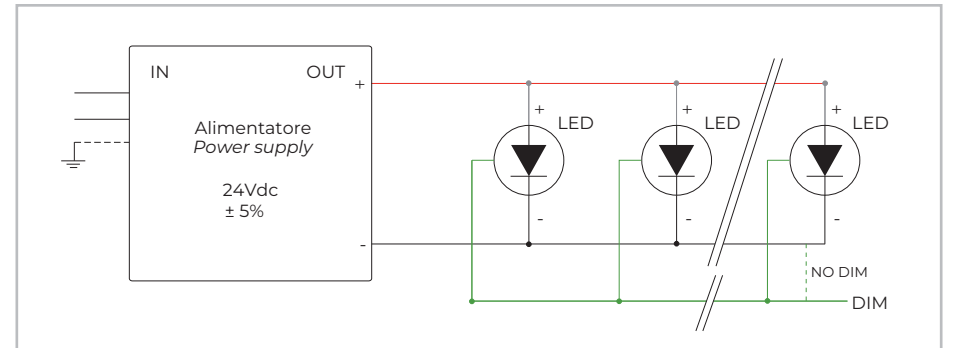
تصاعد الار شادات

Codice/Code. FIS.0105

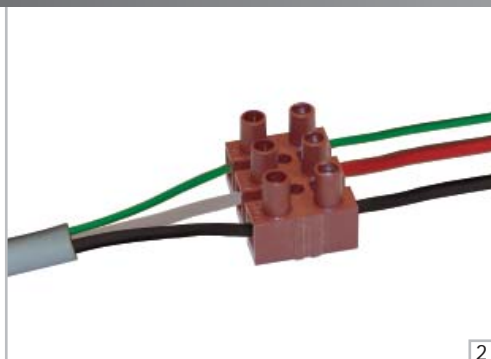
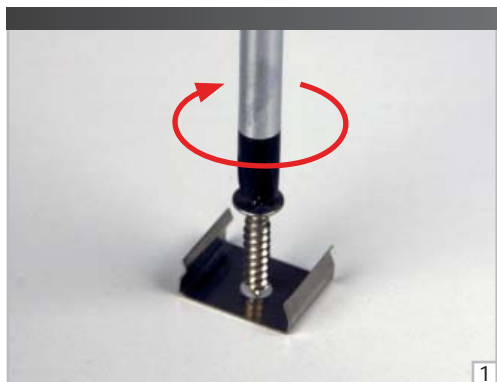


- (GB)** Important:
The connections always have to be made while the power is DISCONNECTED.
For the connection without the dimmer, connect the green cable (signal) with the black cable (negative pole).
- (I)** *Importante:*
I collegamenti devono essere eseguiti sempre e rigorosamente ad alimentazione DISINSERITA.
Per il collegamento senza dimmer, collegare il cavo verde (di segnale) con il cavo nero (polo negativo).
- (F)** Important:
La CONNEXION ne doit être effectuée que lorsque l'unité d'alimentation est hors tension.
Pour la jonction sans le dimmer, relier le câble vert (de signal) avec le câble noir (pôle négatif).
- (E)** *Importante:*
La conexiòn de las luminarias debe realizarse siempre con la unidad de alimentaciòn DESCONECTADA.
Para la conexiòn sin dimmer, conectar el cable verde (de señal) con el cable negro (polo negativo).
- (D)** Wichtig:
Die Schaltungen sollen immer bei ausgeschalteter Stromversorgung AUSGEFUEHRT werden.
Für die Verbindung ohne Dimmer, verbindet man das grüne Kabel (Signal) mit dem schwarzen Kabel (minus Pol).
- (NL)** *Belangrijk:*
De netspanning dient ALTIJD afgesloten te zijn tijdens het maken van de connecties.
Als er geen dimmer nodig is, dient de groene kabel (signaal) met de zwarte kabel (negatieve pool) verbonden te worden.
- (P)** *Importante:*
As ligações deverão sempre ser executadas com a corrente DESLIGADA.
Para efectuar a conexão sem dimmer, ligar o cabo verde (sinal) com o cabo preto (polo negativo).
- (S)** *Viktigt:*
Inkoppling av armaturer måste göras med spänningen AVSLAGEN.
Vid drift utan dimmer, skall grön kabel (signal) anslutas tillsammans med svart kabel (minuspole).
- (KSA)**

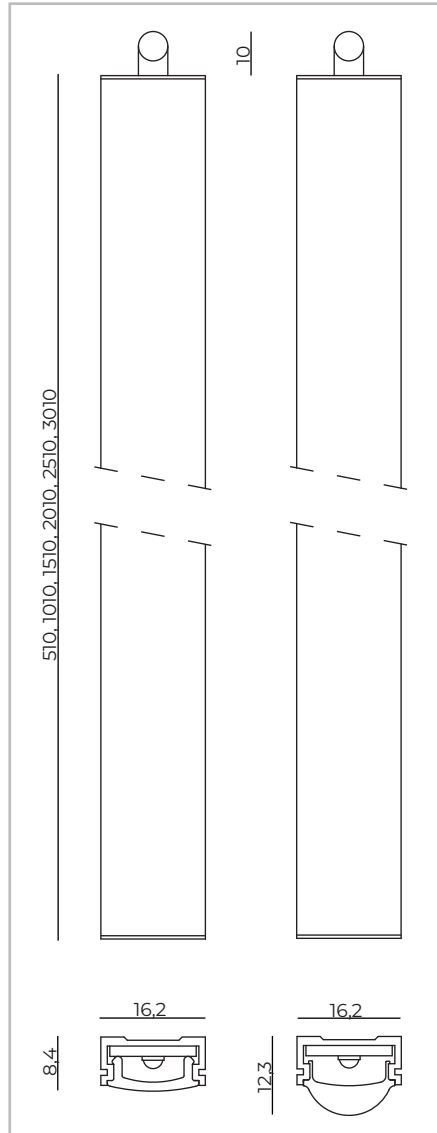
هام
الإيصال يجب دائما ان يتم عندما تكون الطاقة غير موصولة
للإتصال من غير مركز الكهرباء، صل الكابل الاخضر (إشارة) مع الكابل الأسود (القطب السالب)



MICRO MONOCHROMATIC 24Vdc



MICRO ELECTROLUMINESCENCE



MOUNTING INSTRUCTIONS ISTRUZIONI

DI MONTAGGIO INSTRUCTIONS DE

MONTAGE INSTRUCCIONES DE MONTAJE

MONTAGEANWEISUNGEN MONTAGE

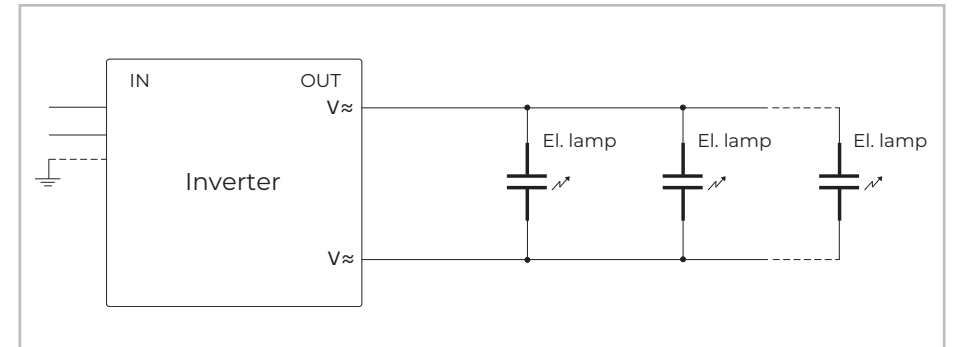
INSTRUCTIES INSTRUÇÕES DE

MONTAGEM INSTALLATIONSANVISNING

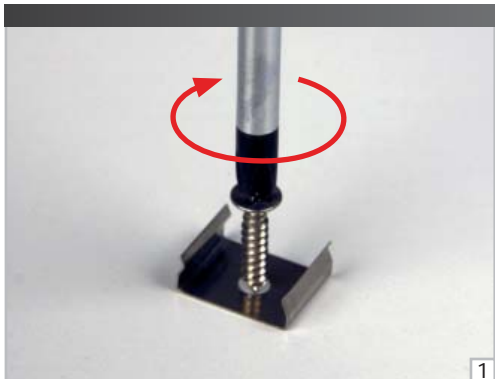
تصاعد الإشارات



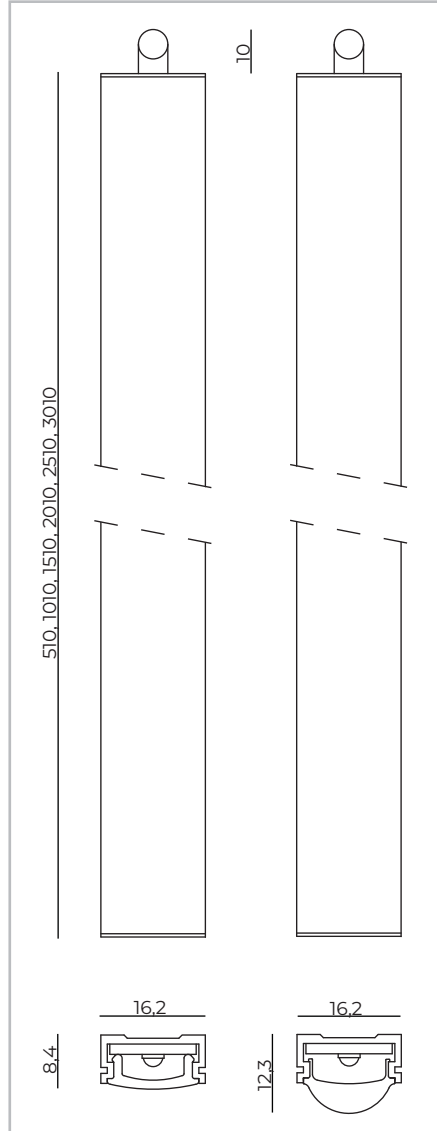
- Ⓒ Important:
The connections always have to be made while the power is DISCONNECTED.
- Ⓘ *Importante:*
I collegamenti devono essere eseguiti sempre e rigorosamente ad alimentazione DISINSERITA.
- Ⓕ Important:
La CONNEXION ne doit être effectuée que lorsque l'unité d'alimentation est hors tension.
- Ⓔ *Importante:*
La conexiòn de las luminarias debe realizarse siempre con la unidad de alimentaciòn DESCONECTADA.
- Ⓓ Wichtig:
Die Schaltungen sollen immer bei ausgeschalteter Stromversorgung AUSGEFUEHRT werden.
- Ⓝ *Belangrijk:*
De netspanning dient ALTIJD afgesloten te zijn tijdens het maken van de connecties.
- Ⓟ *Importante:*
As ligações deverão sempre ser executadas com a corrente DESLIGADA.
- Ⓢ *Viktigt:*
Inkoppling av armaturer måste göras med spänningen AVSLAGEN.
- Ⓚ *هام*
الإيصال يجب دائما ان يتم عندما تكون الطاقة غير موصولة



MICRO ELECTROLUMINESCENCE



MICRO RGB SIGNAL LED 24Vdc



MOUNTING INSTRUCTIONS ISTRUZIONI
DI MONTAGGIO INSTRUCTIONS DE
MONTAGE INSTRUCCIONES DE MONTAJE
MONTAGEANWEISUNGEN MONTAGE
INSTRUCTIES INSTRUÇÕES DE
MONTAGEM INSTALLATIONSANVISNING

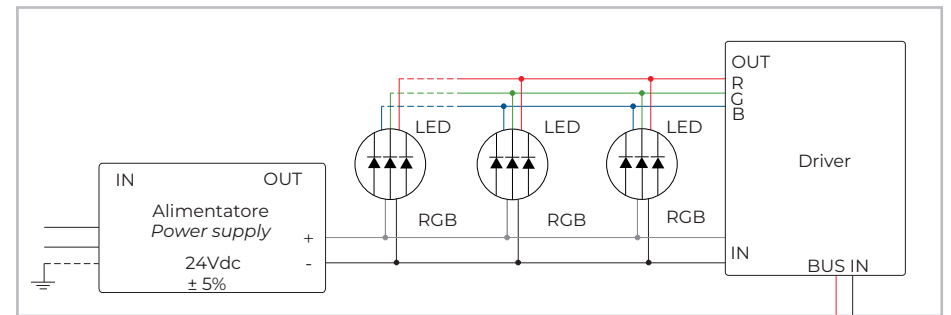
تصاعد الإشارات

Codice/Code: FIS.0107



- (GB) Important:
The connections always have to be made while the power is DISCONNECTED.
- (I) Importante:
I collegamenti devono essere eseguiti sempre e rigorosamente ad alimentazione DISINSERITA.
- (F) Important:
La CONNEXION ne doit être effectuée que lorsque l'unité d'alimentation est hors tension.
- (E) Importante:
La conexiòn de las luminarias debe realizarse siempre con la unidad de alimentaciòn DESCONECTADA.
- (D) Wichtig:
Die Schaltungen sollen immer bei ausgeschalteter Stromversorgung AUSGEFUEHRT werden.
- (NL) Belangrijk:
De netspanning dient ALTIJD afgesloten te zijn tijdens het maken van de connecties.
- (P) Importante:
As ligações deverão sempre ser executadas com a corrente DESLIGADA.
- (S) Viktigt:
Inkoppling av armaturer måste göras med spänningen AVSLAGEN.

(KSA) هام
الإيصال يجب دائما ان يتم عندما تكون الطاقة غير موصولة



MICRO RGB SIGNAL LED 24Vdc

